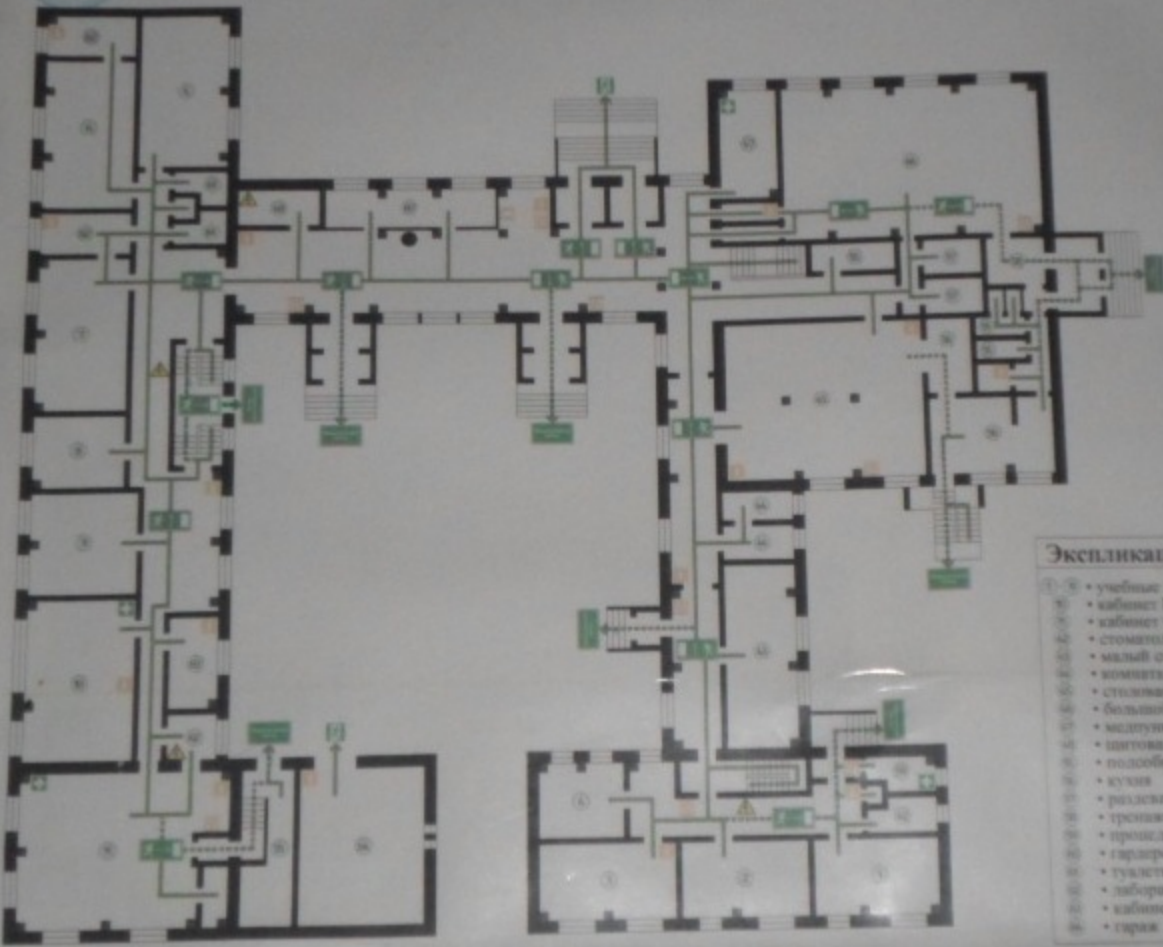


Составлено:
Начальник территориального отдела
ГДН Токмаковского района
подполковник внутренней службы
А.В.Грачев
2010г.

ПЛАН ЭВАКУАЦИИ из здания гимназии на случай пожара 1 этаж

Утверждено:
Директор
МОУ "Гимназия г.Токмакинского"
И.И.Магулова
2010г.



Действия при аварии Сохранять спокойствие!

- | | | | |
|----------|-------------------------------------|----------|--|
| 1 | Сообщить по телефону 2-32-01 или 01 | 8 | • карты
• по ситуации
• действия по инструкции
• свои функции |
| 2 | Локализовать аварию | | • ориентироваться по знакам противопожарного назначения
• обеспечить место аварии |
| 3 | Эвакуировать людей | | • ориентироваться по знакам противопожарного назначения
• идти в safest направлении |

Действия при пожаре Сохранять спокойствие!

- | | | | |
|----------|---|----------|--|
| 1 | Сообщить по телефону 2-32-01 или 01 | 8 | • карты
• место возникновения пожара
• свои функции |
| 2 | Эвакуировать людей | | • ориентироваться по знакам противопожарного назначения
• идти в safest направлении
• избегать задымленных зон и дымов |
| 3 | По возможности принять меры по тушению пожара | | • использовать средства противопожарной защиты
• обеспечить помехозащиту |

Экспликация помещений

- 1 • учебные кабинеты
- 2 • кабинет РЦ
- 3 • кабинет технологии
- 4 • стоматолог
- 5 • малый спортзал
- 6 • комната технического персонала
- 7 • столовая
- 8 • большой спортзал
- 9 • медпункт
- 10 • шитовая
- 11 • подсобные помещения
- 12 • кухня
- 13 • раздевалка спортзала
- 14 • тренажерный зал
- 15 • процедурный кабинет
- 16 • гардероб
- 17 • туалеты
- 18 • лаборантская
- 19 • кабинет начальника РЦ
- 20 • гараж

Условные обозначения

- электропитание
- пожарная кнопка
- запрещающая
- место размещения пожарного щита
- аптечка первой медицинской помощи
- путь к основному эвакуационному выходу
- путь к запасному эвакуационному выходу
- направление движения к эвакуационному выходу
- запасный эвакуационный выход
- эвакуационный выход
- вы не можете здесь

МЧС 2-32-01

МТС-101 билайн-010
теле-2 - 01